

# ISIKLIKU KASUTUSÕIGUSEGA KOORMAMISE PLAAN

leht 1/1 (A4)

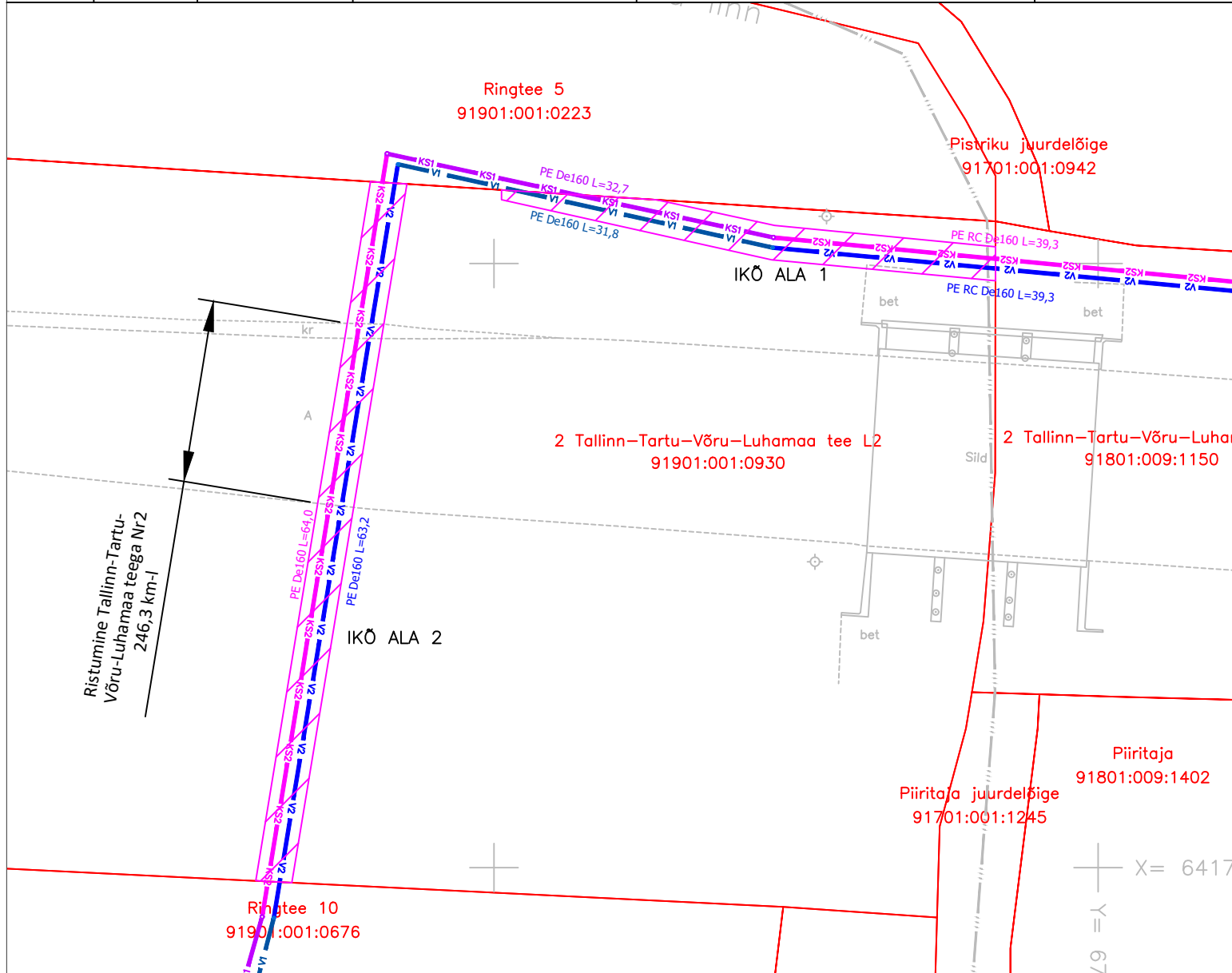
2 Tallinn-Tartu-Võru-Luhamaa tee L2

91901:001:0930

Võru linn, Võru maakond

M1:500

Jrk nr	IKÕ ala Pos nr (plaanil)	Kinnistu registriosa number	Katastriüksuse tunnus, nimi ja sihtotstarve	Asukoht riigitee (nr ja nimi) suhtes (lõigu algus ja lõpp km)	Ala pindala ruutmeetrites m <sup>2</sup>
1	1	8424250	91901:001:0930 2 Tallinn-Tartu-Võru-Luhamaa tee L2 Transpordimaa 100%	Tallinna-Tartu-Võru-Luhamaa tee km 246-246.15	103
2	2			Tallinna-Tartu-Võru-Luhamaa tee km 245.50-245.74	175



## Tingmärgid:

- Mõõdistatud maaregistri tunnuse saanud krunt
- v1 — v1 Proj. veetorustik lahtisel meetodil
- v2 — v2 Proj. veetorustik kinnisel meetodil
- KS1 — KS1 Proj. survekanalisatsioonitorustik
- KS2 — KS2 Proj. survekanalisatsioonitorustik kinnisel meetodil
- Kasutusõiguse ala

## Rajatise tehnilised andmed:

Kasutusõiguse ala: 278 m<sup>2</sup>  
 Ühisveetorustiku pikkus kasutusala sees: 98,6 m  
 ühissurvekanalisatsioonitorustiku pikkus kasutusala sees: 93,4 m  
 Kasutusala ulatus on 1m ühisveetorustiku teljest mõlemale poole.  
 Kasutusala ulatus on 1 m ühiskanalisatsioonisurveetorustiku teljest mõlemale poole.

Koostas: Anastassia Gasna  
 Vastavalt projektile nr 3290 (OÜ Keskkonnaprojekt)